

**ОПИСАНИЕ МЕСТОПОЛОЖЕНИЯ ГРАНИЦ**  
**«ВЛ 10 кВ от ТП 10/0,4 кВ №95 до ТП 10/0,4 кВ №195 в г. Сыктывкаре с центром**  
**питания от яч. 150 ПС 110/10 кВ "Западная"»**

(наименование объекта, местоположение границ которого описано (далее - объект))

Раздел 1

Сведения об объекте		
№ п/п	Характеристики объекта	Описание характеристик
1	2	3
1.	Местоположение объекта	Республика Коми, г. Сыктывкар
2.	Площадь объекта ± величина погрешности определения площади ( $P \pm \Delta P$ ) кв.м. $\Delta P = \pm 3,5 * M_t * \sqrt{P}$	9 212 ± 34 м <sup>2</sup>
3.	Иные характеристики объекта	<p><b>Протяженность:</b> 0,56 км  <b>Количество опор:</b> 14  <b>Публичный сервитут под объект электросетевого хозяйства</b>  <b>Цель установления:</b> В соответствии со ст. 39.37 Земельного Кодекса Российской Федерации «Цели установления публичного сервитута». В порядке, предусмотренном настоящей главой, публичный сервитут устанавливается для использования земельных участков и (или) земель в следующих целях: п.1. Размещение объектов электросетевого хозяйства, тепловых сетей, водопроводных сетей, сетей водоотведения, линий и сооружений связи, линейных объектов системы газоснабжения, нефтепроводов и нефтепродуктопроводов, их неотъемлемых технологических частей, если указанные объекты являются объектами федерального, регионального или местного значения, либо необходимы для организации электро-, газо-, тепло-, водоснабжения населения и водоотведения, подключения (технологического присоединения) к сетям инженерно-технического обеспечения, либо переносятся в связи с изъятием земельных участков, на которых они ранее располагались, для государственных или муниципальных нужд (далее также - инженерные сооружения).</p> <p><b>Наименование объекта публичного сервитута:</b> ВЛ 10 кВ от ТП 10/0,4 кВ №95 до ТП 10/0,4 кВ №195 в г. Сыктывкаре с центром питания от яч. 150 ПС 110/10 кВ "Западная"  <b>Кадастровый район:</b> 11:05</p>

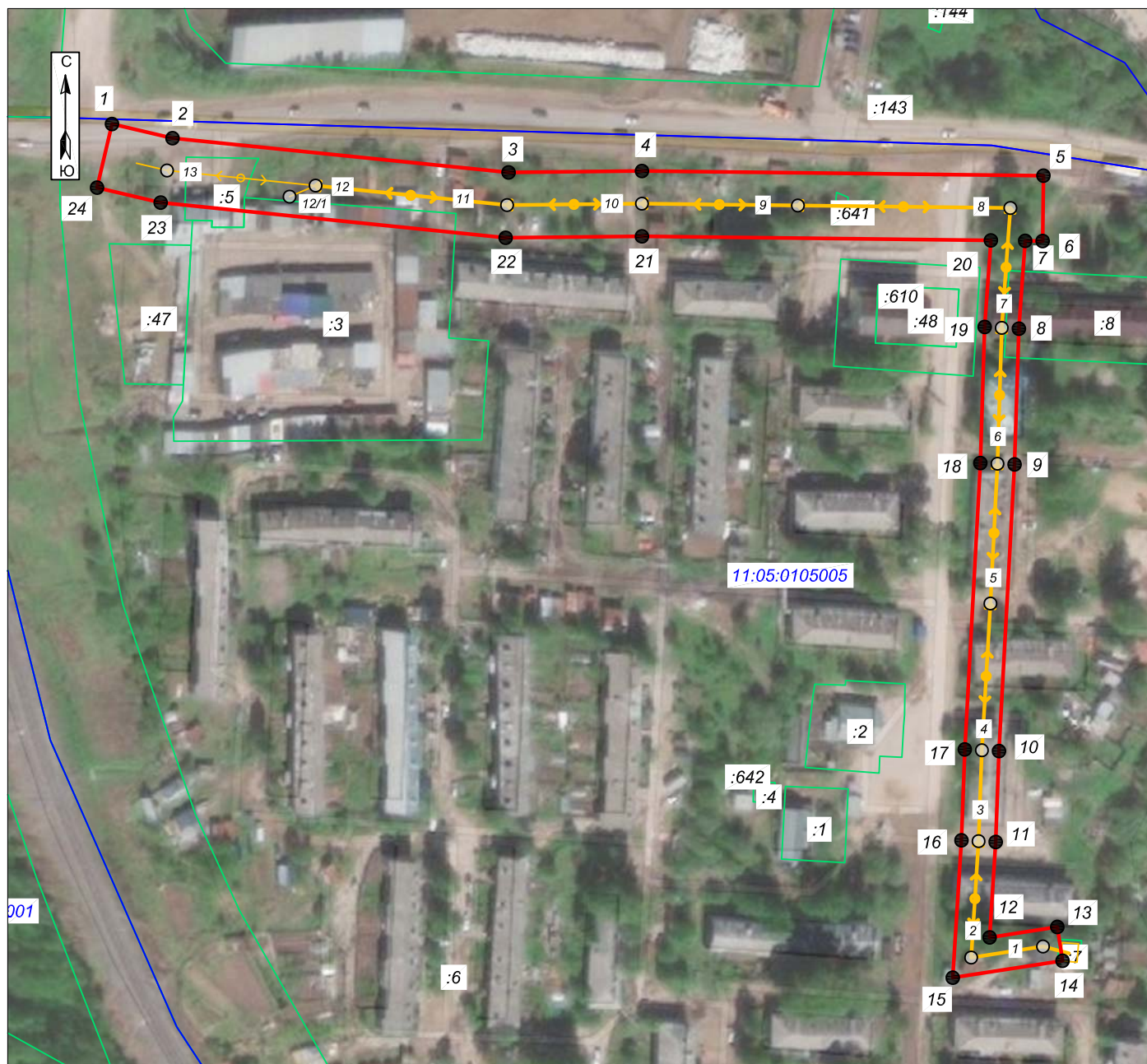
Раздел 2

Сведения об объекте					
Сведения о местоположении границ объекта					
1. Система координат МСК Сыктывкарская					
2. Сведения о характерных точках границ объекта					
Обозначение характерных точек границ	Координаты, м		Метод определения координат характерной точки	Средняя квадратическая погрешность положения характерной точки (Mt), м	Описание обозначения точки на местности (при наличии)
	X	Y			
1	2	3	4	5	6
1	15882,94	11169,34	Аналитический	0.10	-
2	15878,38	11188,80	Аналитический	0.10	-
3	15867,38	11296,82	Аналитический	0.10	-
4	15867,84	11339,69	Аналитический	0.10	-
5	15866,33	11468,73	Аналитический	0.10	-
6	15845,33	11468,47	Аналитический	0.10	-
7	15845,39	11462,86	Аналитический	0.10	-
8	15817,15	11460,83	Аналитический	0.10	-
9	15773,54	11459,45	Аналитический	0.10	-
10	15681,42	11454,44	Аналитический	0.10	-
11	15652,20	11453,38	Аналитический	0.10	-
12	15621,53	11451,43	Аналитический	0.10	-
13	15624,89	11473,19	Аналитический	0.10	-
14	15614,02	11474,86	Аналитический	0.10	-
15	15608,59	11439,58	Аналитический	0.10	-
16	15652,74	11442,38	Аналитический	0.10	-
17	15681,95	11443,45	Аналитический	0.10	-
18	15773,98	11448,45	Аналитический	0.10	-
19	15817,71	11449,84	Аналитический	0.10	-
20	15845,53	11451,84	Аналитический	0.10	-
21	15846,84	11339,68	Аналитический	0.10	-
22	15846,37	11295,87	Аналитический	0.10	-
23	15857,69	11184,99	Аналитический	0.10	-
24	15862,49	11164,54	Аналитический	0.10	-
1	15882,94	11169,34	Аналитический	0.10	-
3. Сведения о характерных точках части (частей) границы объекта					
Обозначение характерных точек части границы	Координаты, м		Метод определения координат характерной точки	Средняя квадратическая погрешность положения характерной точки (Mt), м	Описание обозначения точки на местности (при наличии)
	X	Y			

<b>Сведения об объекте</b>					
<b>1</b>	<b>2</b>	<b>3</b>	<b>4</b>	<b>5</b>	<b>6</b>
-	-	-	-	-	-



**Схема расположения границ публичного сервитута: ВЛ 10 кВ от ТП 10/0,4 кВ №95 до ТП 10/0,4 кВ №195 в г. Сыктывкаре с центром питания от яч. 150 ПС 110/10 кВ "Западная"**



Масштаб 1:2000

Условные обозначения

- 1 Номер поворотной точки границы публичного сервитута
- Граница публичного сервитута
- Граница кадастрового квартала
- Линия ВЛ
- / Номер опоры
- 11:05:0105005 Номер кадастрового квартала
- :281 Граница и номер земельного участка по сведениям ЕГРН

Подпись



Дата "05" июля 2021 г.